

A LOUER A SION

QUARTIER VISSIGEN

Bureau de 216 m²

divisible

en un bureau de 95m² et 121m²



MAGNIFIQUE SURFACE

Rue du Stade 4
1950 Sion, Vissigen

SOMMAIRE

| | |
|------------------|------|
| DESCRIPTIF | 3 |
| SITUATION | 4 |
| PHOTOS | 5-8 |
| PLANS | 9-10 |

CONTACT

Alain Deslarzes Gérances S.A.
Avenue de la Gare 17B
1950 SION

Tél. 027 323 63 70
info@immo-adg.ch

DESCRIPTIF ET PRIX DE LOCATION

| | | |
|------------------------------|---|---------------------------------|
| Nom local | : | Central Parc — Parcelle n°14815 |
| Objet | : | Bureau – PPE n°38358-38359 |
| Surface habitable | : | 216 m ² |
| Année de construction | : | 1993 |
| Commune | : | Sion |

Location en une seule surface de 216 m² CHF 3'240.00 / mois

Ou divisible en deux surfaces comme suit :

Bureau de 95 m² CHF 1'425.00 / mois

Bureau de 121 m² CHF 1'815.00 / mois

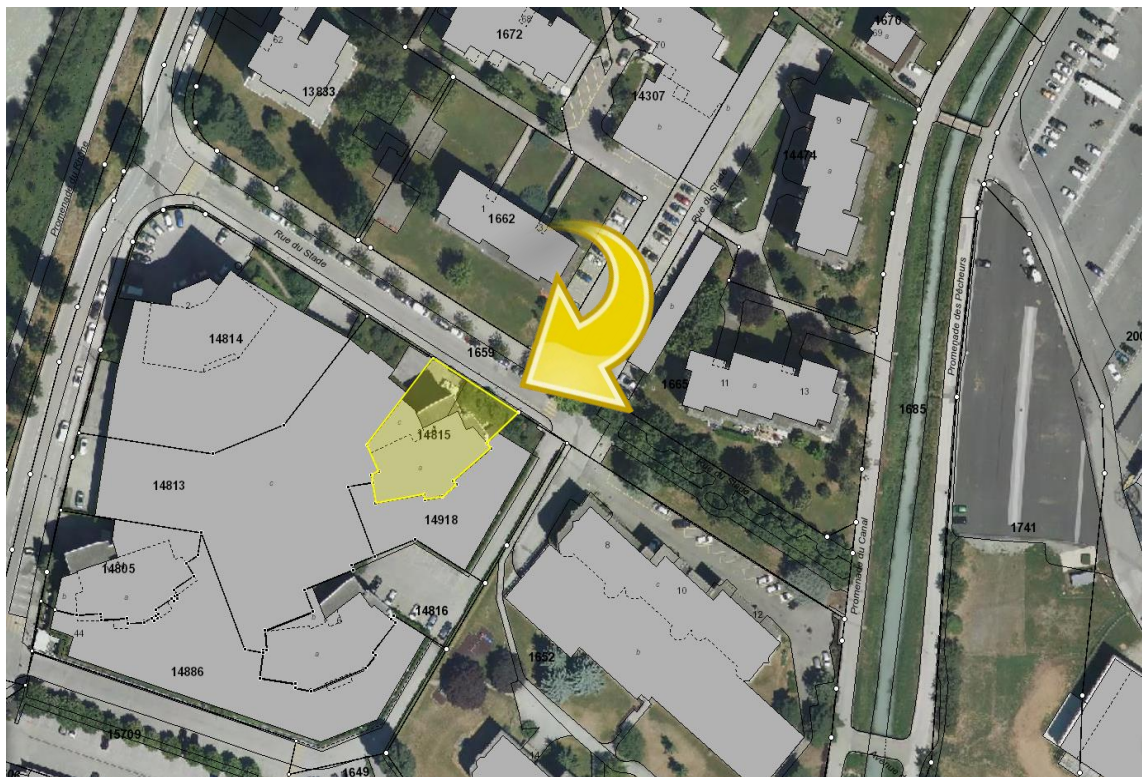
Les charges sont en sus

1. 1^{er} BUREAU
 - Hall d'entrée
 - Secrétariat - réception
 - 3 bureaux
 - Salle d'eau
 - 2 balcons
 -
2. 2^{ème} BUREAU
 - Hall d'entrée
 - Cuisine
 - 3 bureaux
 - 1 balcon
 - 1 salle de bains

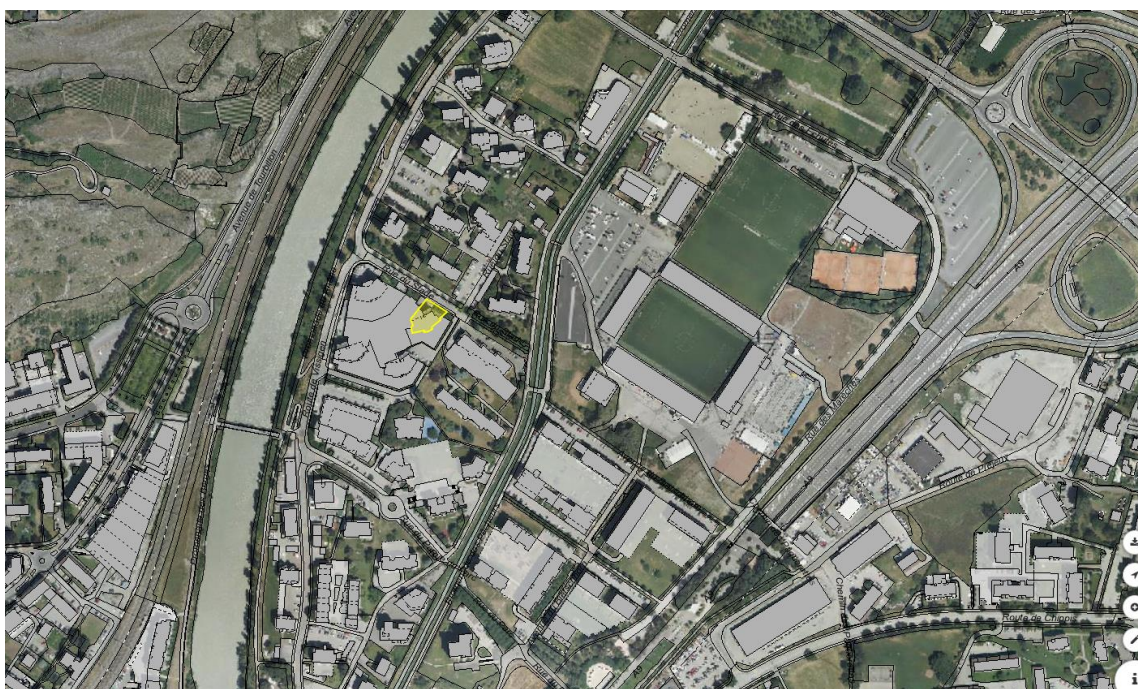
6 places de parc extérieures sont également disponibles.

Ces bureaux bénéficient d'un environnement calme et très ensoleillé. Les locaux sont lumineux et spacieux. Possibilité de louer la surface entière, soit 216 m² ou de louer une unité de 95 m² en bureau et une autre de 121 m² en bureau.

SITUATION



Les bureaux sont situés à côté de l'autoroute et au sein du quartier de Vissigen à Sion.



PHOTOS



Entrée



Hall



Agencement

PHOTOS



Secrétariat



Bureau - réception



Sanitaire



Sanitaire

PHOTOS



Salle de conférence



Bureau



Bureau



Bureau

PHOTOS



Balcon

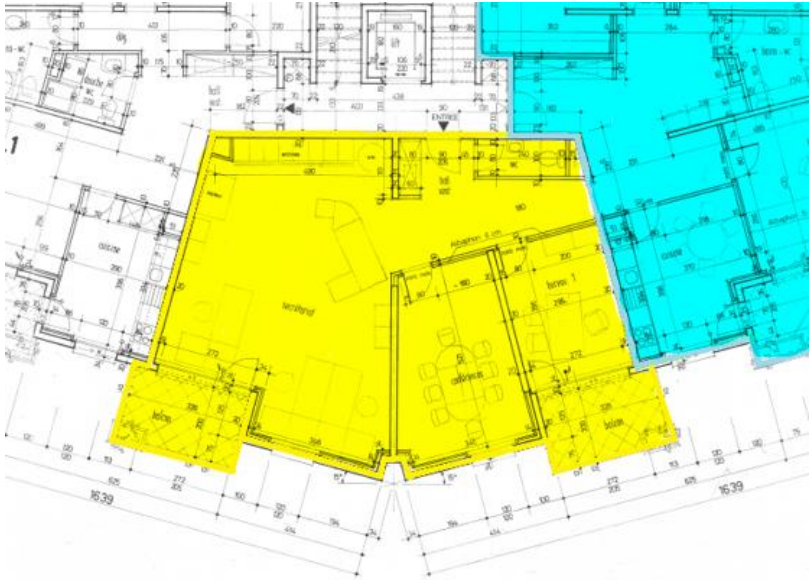


Vue



Vue

Plan du bureau :



Plan du bureau :

