

# NEIRIVUE

A BÂTIR - VILLA INDIVIDUELLE DE 6.5 PIECES

dès CHF 820'700.-



## SITUATION ET ACCESSIBILITÉ

Entre ville et montagne !

Le village de Neirivue jouit d'une excellente situation géographique, profitant d'une splendide vue sur les Préalpes fribourgeoises. A 15 minutes de Bulle et de Château-d'Oex, Neirivue se situe à un endroit idéal pour les familles actives, proche de milieux urbains et de stations de ski comme Gstaad ou Leysin.

Le terrain se trouve sur l'arrière du village, ce qui favorise un dégagement idéal et un éloignement de la route cantonale. Situé dans un quartier calme, il présente une situation très avantageuse notamment grâce à l'accès facile à toutes les commodités, à l'école à pied et la gare à moins de 5 minutes.



15 min de Bulle  
18 min de Château-d'Oex  
37 min de Vevey



4 min de l'école primaire  
5 min des commerces  
5 min de la gare



18 min de Bulle  
45 min de Gstaad  
60 min de Montreux

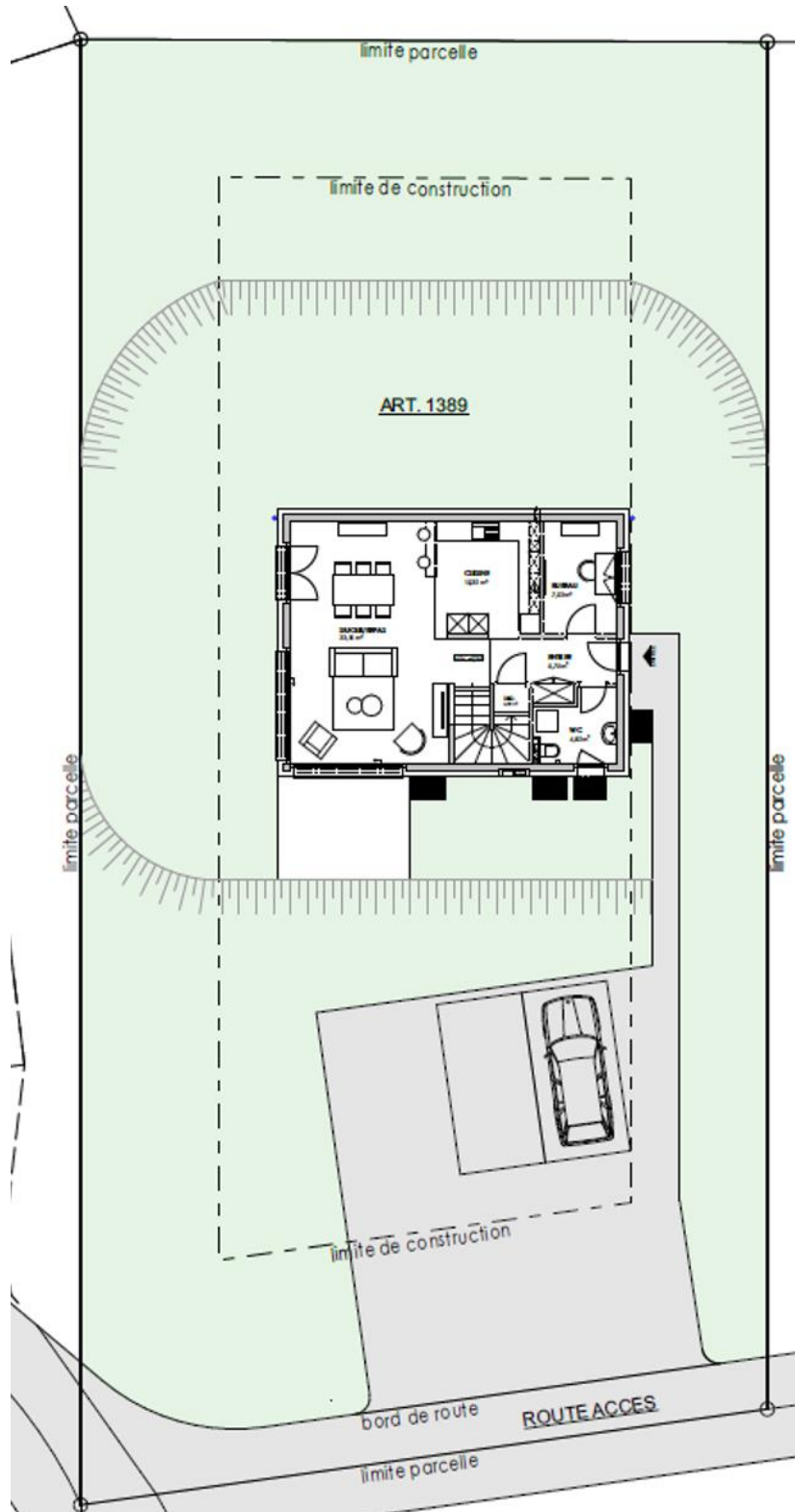


## TERRAIN

PARCELLE NO 2557



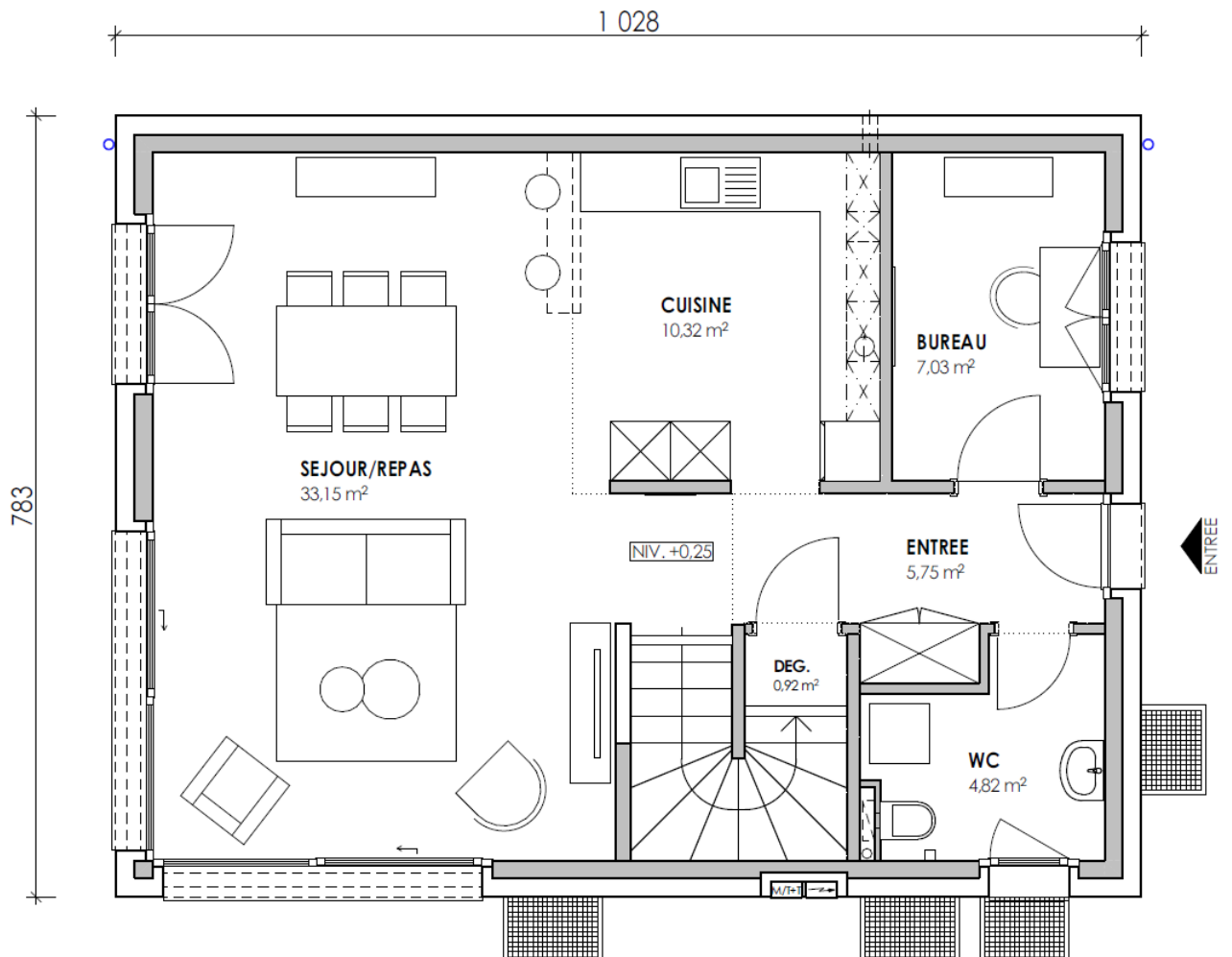
Implantation



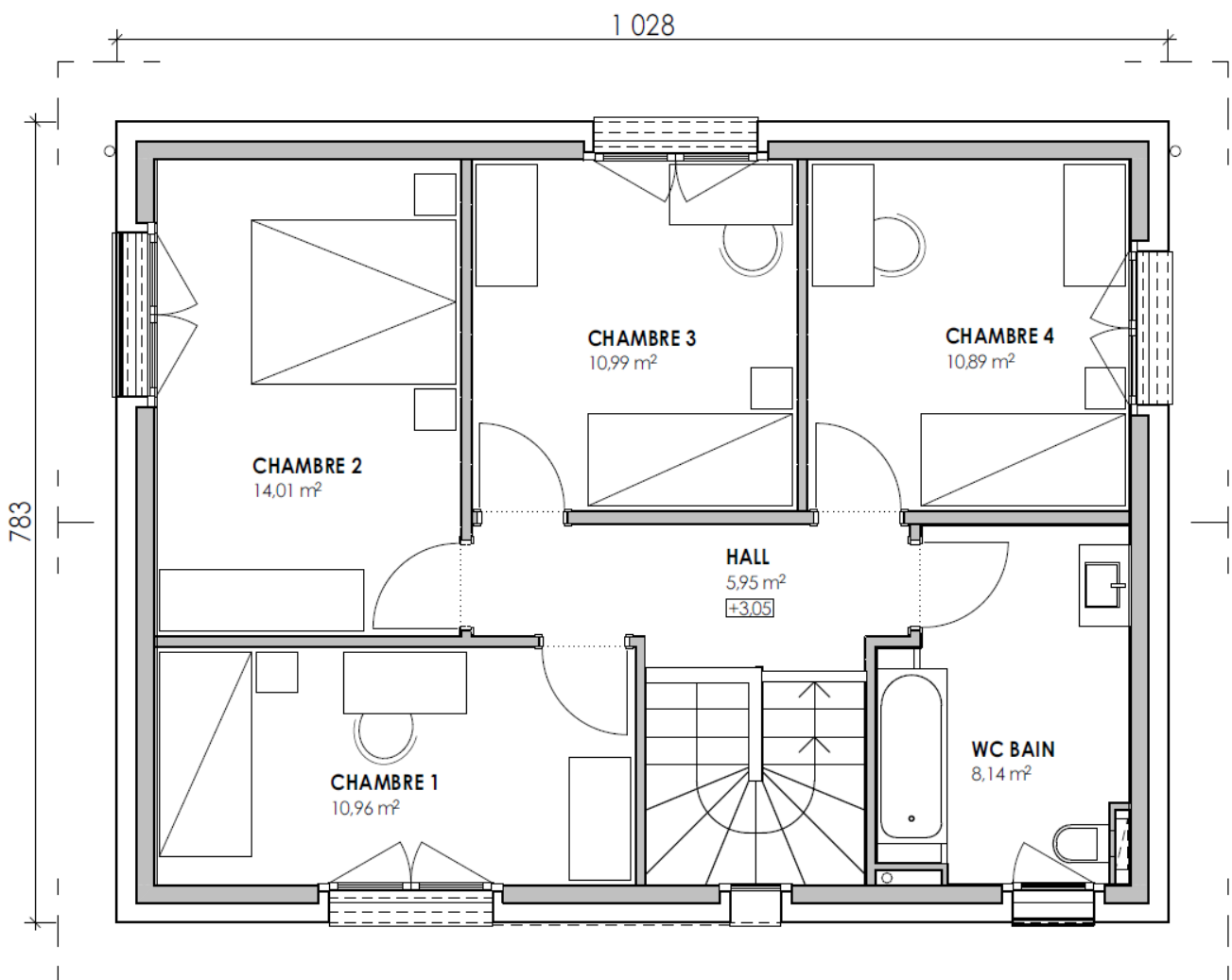
**Plans la villa de 6.5 pièces**

 Surface : 206 m<sup>2</sup> de plancher

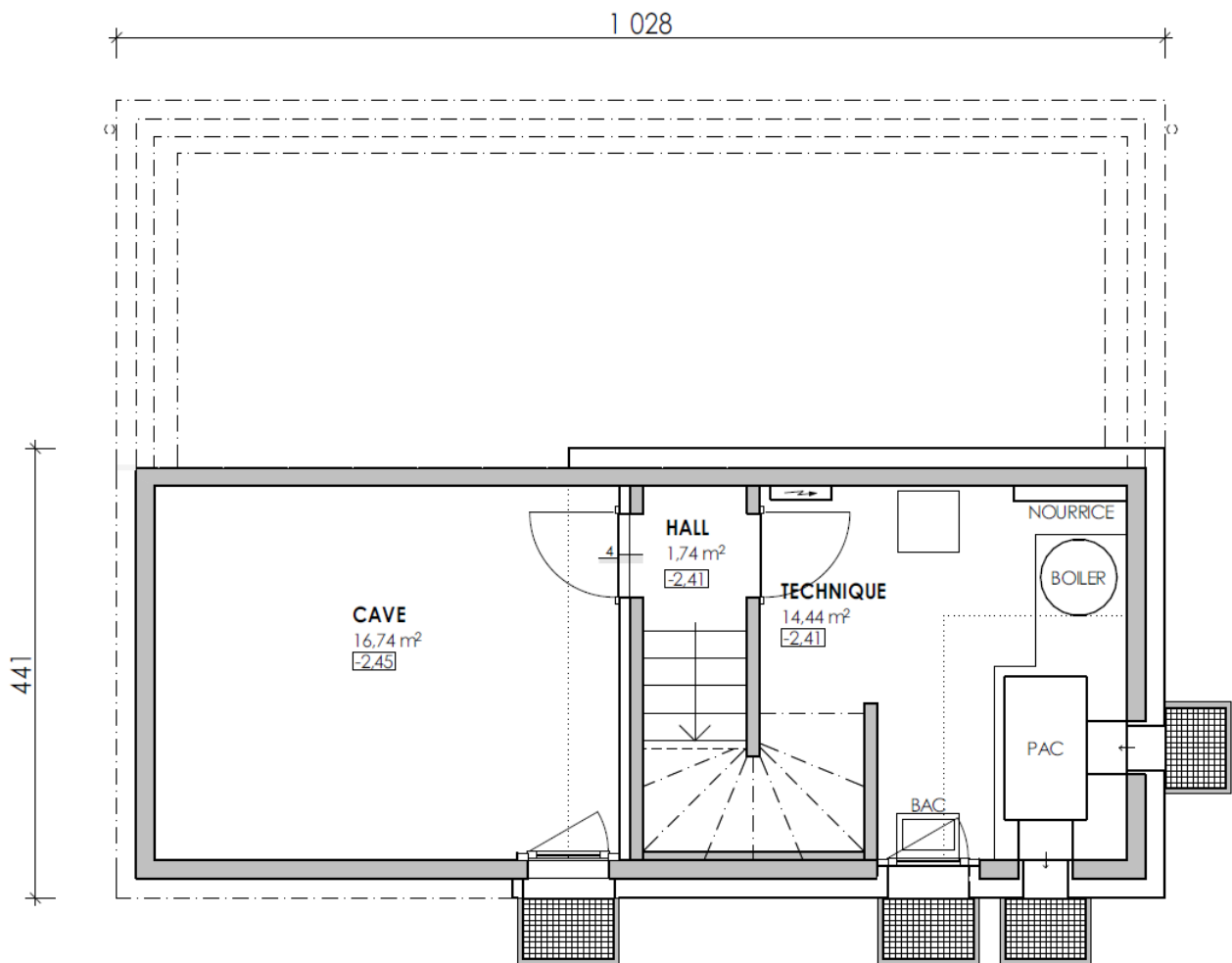
Rez-de-chaussée	m <sup>2</sup>
Hall d'entrée avec vestiaire	5.75
WC visiteurs	4.82
Cuisine	10.32
Séjour/repas	33.15
Bureau	7.03
Cage d'escalier	

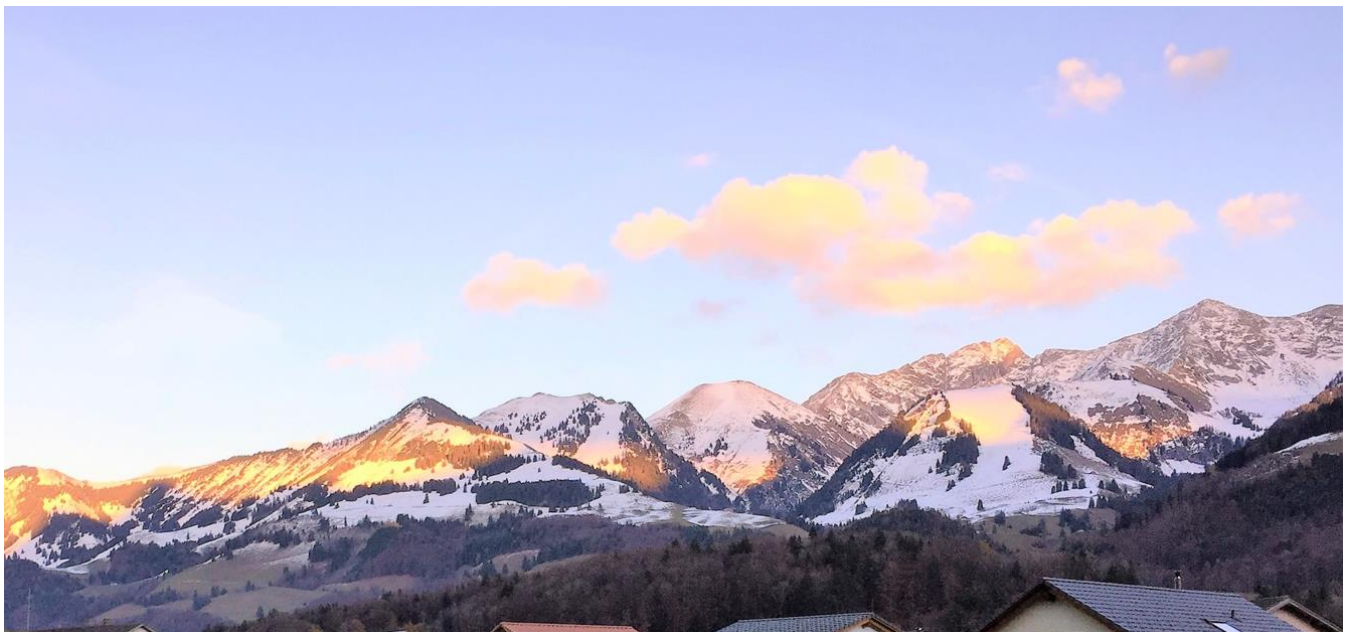


Etage	m <sup>2</sup>
Chambre 1	10.96
Chambre 2	14.01
Chambre 3	10.99
Chambre 4	10.89
Salle de bain	8.14
Hall	5.95



<b>Sous-sol</b>	<b>m<sup>2</sup></b>
Hall	1.74
Local technique/buanderie	14.44
Cave	16.74







## **NOS SERVICES**

Notre entreprise, sa direction et ses collaborateurs s'engagent avec passion, afin de personnaliser vos plans, effectuer toutes les démarches administratives et financières et surveiller les travaux de réalisation dans un souci constant du respect de la qualité, des délais et de votre budget.

Découvrez sur notre site internet toutes nos prestations ainsi que toute une gamme de villas, à prix forfaitaire, sous [www.immoval.ch/construction/les maisons immoval](http://www.immoval.ch/construction/les_maisons_immoval).

Toutes nos villas sont personnalisables, construites avec des matériaux de qualité et par des artisans de la région. Des projets sur mesure peuvent être également élaborés à prix fixe.

## **CONTACT**

Manuela Micheloud  
079 756 02 72

Immoval SA  
Rue Saint-Denis 74  
1630 Bulle  
[manuela.micheloud@immoval.ch](mailto:manuela.micheloud@immoval.ch)