

MFH „Frid“

Moderner
Wohnungsbau
in Fiesch



LAGE





MFH Frid

Situation



Preisspiegel

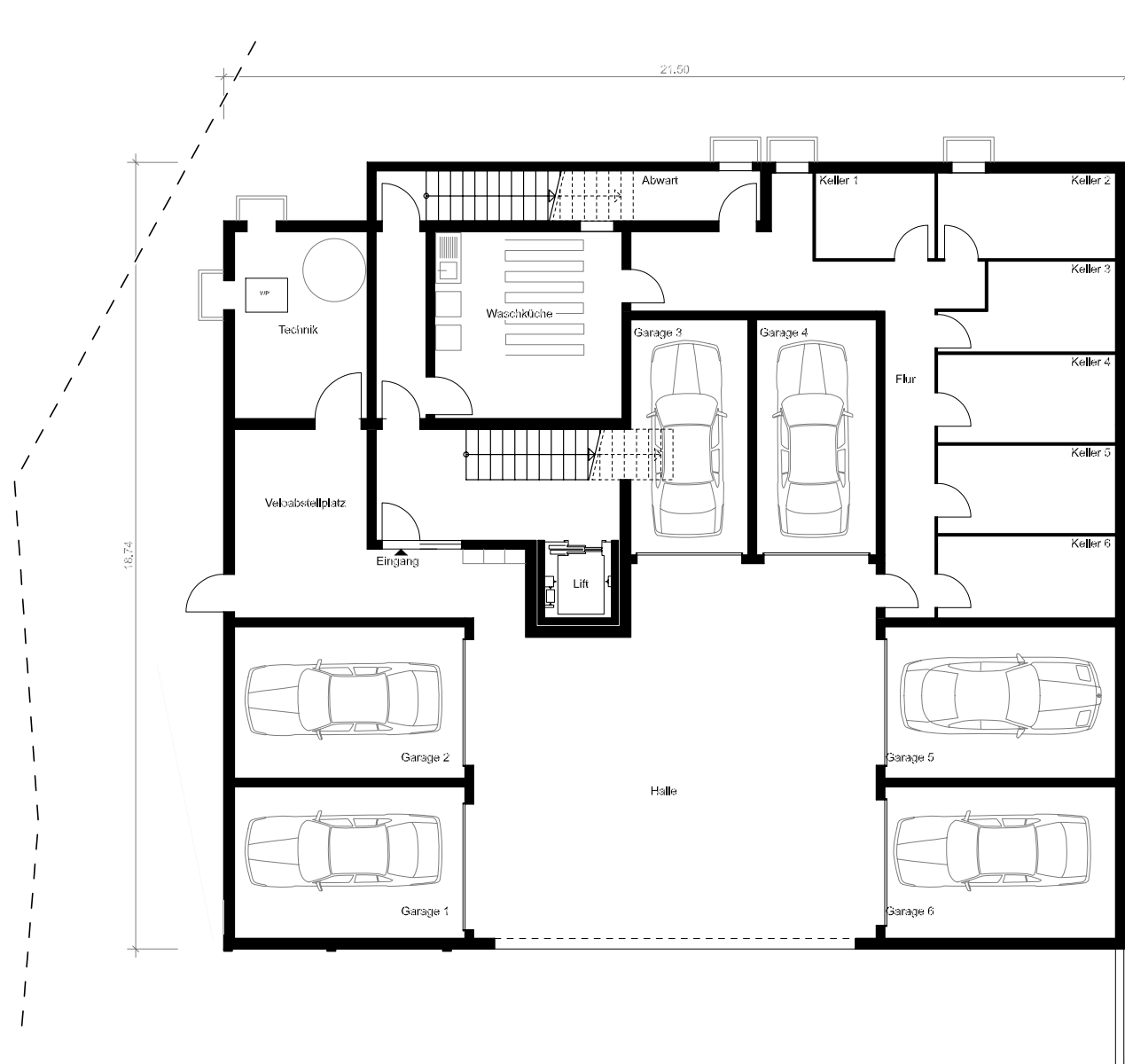
Attika	3 ½ Zimmer Attika-Wohnung BGF 103.60 m ² Balkon 13.60 m ² CHF 645'000.-	5 ½ Zimmer Attika-Wohnung BGF 154.00 m ² Balkon 27.30 m ² CHF 840'000.-
2. OG	3 ½ Zimmer Wohnung BGF 103.60 m ² Balkon 13.60 m ² CHF 600'000.-	5 ½ Zimmer Wohnung BGF 154.00 m ² Balkon 27.30 m ² CHF 780'000.-
1. OG	3 ½ Zimmer Wohnung BGF 103.60 m ² Balkon 13.60 m ² CHF 580'000.-	5 ½ Zimmer Wohnung BGF 154.00 m ² Balkon 42.00 m ² CHF 760'000.-
EG	Einstellhallen-Parkplatz: CHF 45'000.- Aussen-Parkplatz: CHF 15'000.-	

Gültigkeit der Verkaufspreise bis 30.09.2022

Erdgeschoss

Preis pro Garage:
CHF 45'000.-

Preis pro Aussenparkplatz:
CHF 15'000.-





3 1/2-Zi-Whg

BGF 103.60 m²
Balkon: 13.60 m²

5 1/2-Zi-Whg

BGF 154.00 m²
Balkon: 42.00 m²

3½-Zi-Whg

BGF 103.60 m²
Balkon: 13.60 m²

5½-Zi-Whg

BGF 154.00 m²
Balkon: 27.30 m²





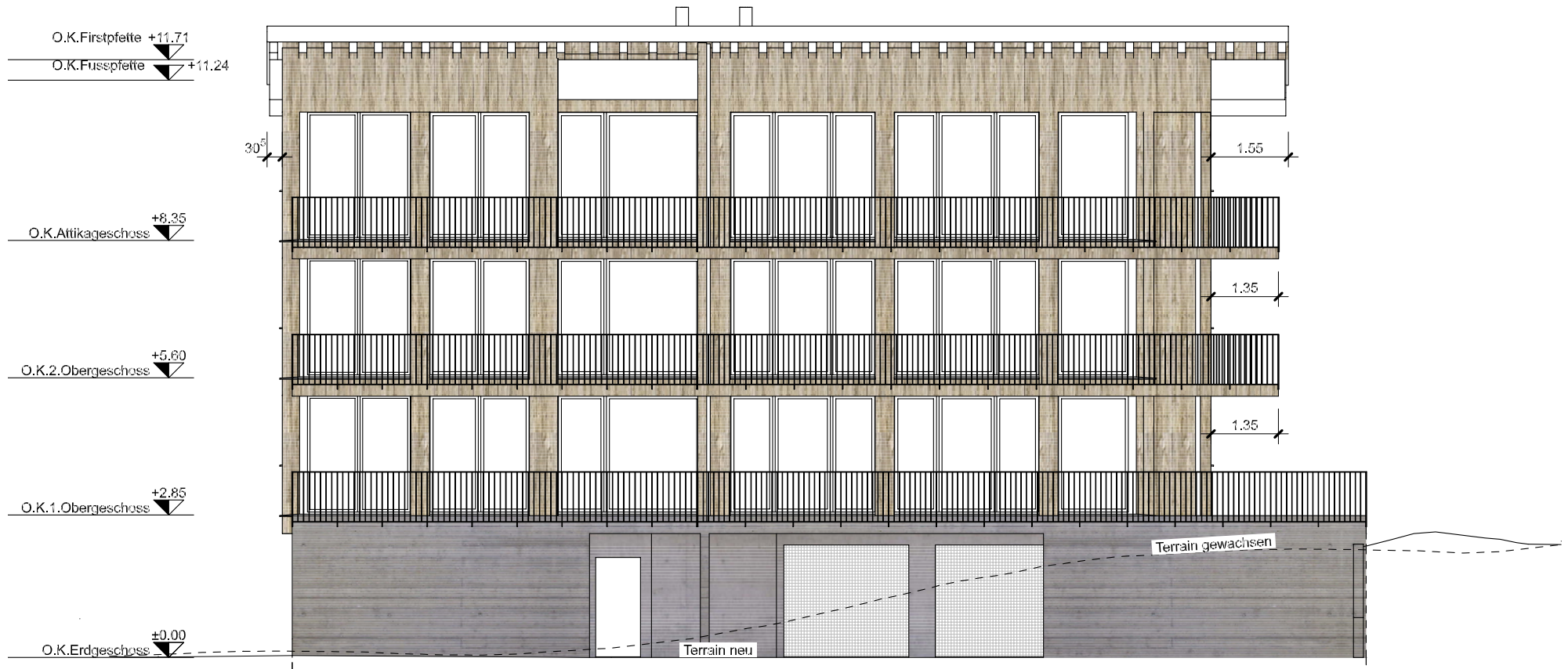
3 1/2-Zi-Whg

BGF 103.60m²
Balkon: 13.60 m²

5 1/2-Zi-Whg

BGF 154.00 m²
Balkon: 27.30 m²

Fassade Süd



Baubeschrieb

Konstruktion

Das Gebäude wird in Massivbauweise erstellt. Foundationen, Bodenplatte & Zwischendecken werden in Stahlbeton ausgeführt. Tragende Wände werden in Backstein oder Beton erstellt. Armierungen & Statik gemäss Berechnungen des zuständigen Bauingenieurs. Die Baute wird nach den heutigen Erdbebenvorschriften bemessen und ausgeführt.

Fassade

Beton/Backstein, mineralischer Aussenputz mit Aussenwärmedämmung und Farbanstrich gemäss Farb- und Materialkonzept. Teilweise erhält die Fassade eine hinterlüftete Holzverschalung gemäss Material- & Farbkonzept.

Dachkonstruktion

2 entgegengesetzte Pultdächer mit Sparren - & Pfettenhölzer gemäss Plan. Dachdämmung zwischen den Sparren. Untersicht mit einer Gipsplatte weiss.
(Keine Sichtbare Dachkonstruktion).

Fenster

Holz-Metall-Fenster und Hebeschiebetüren mit 3-fach Isolierverglasung, U-Wert 0.6 W / m² K, Farbe gemäss Farb- und Materialkonzept. In jeden Raum wird ein Fenster mit Dreh-Kipp Beschlag ausgeführt. RWA im Treppenhaus über Dach.

Aussentüren und Tore

Eingangstüren in Metall und mit Isolierglaseinsatz. Garagentore als Kipp - oder Sektionaltor ausgebildet und elektrisch bedienbar. Farbe gemäss Farb- und Materialkonzept.

Spengler und Dachdeckerarbeiten

Blechabschlüsse in Titanzink. Flachdächer mit Kies oder Gehwegplatten belegt und mit der nötigen Wärmedämmung und Abdichtungen. Regenfallrohre sichtbar aussenliegend.

Balkone und Terrassen

Überzug nass in nass im Gefälle abtalschiert

Beschattung

Schlafräume mit Verbundraffstoren VR 70. Wohnräume mit Stoffstoren, Farbe gemäss Farb- und Materialkonzept, elektrisch bedienbar. Etwelche Sonnenstoren oder Windschutzverglasungen sind nicht im Kaufpreis enthalten.

Elektroarbeiten

Standardinstallationen gemäss Elektroplan. TT, TV und Internetanschluss in sämtlichen Wohnräumen und allen Zimmern fertig installiert. Individuelle Wünsche sind gegen Mehrpreis möglich.

Lüftung

Entlüftung der innenliegenden Nasszellen und Reduits mit Abluft über Dach. Küchenabluft mittels Abluft über die Fassade.

Heizung

Energieversorgung mittels Luft- Wasser- Wärmepumpe, inkl. Kühlfunktion für den Sommerbetrieb, gemäss Angaben Heizungsplaner. Alle Wohnungen mit Bodenheizung. Warmwasseraufbereitungszentrale im Technikraum. Energiefernablesung pro Wohnung. Raumthermostaten in allen Räumen.

Lift

Eine rollstuhlgängige Liftanlage für 9 Personen/ 675 kg, einseitig begehbar.

Gips- und Malerarbeiten

Innenwände und Decken mit Grundputz, Nasszellen mit Zementgrundputz. Wände 1 mm Abrieb und Anstrich weiss, Decken abgeglättet und weiss gestrichen.

Metallbauarbeiten

Briefkastenanlage, Sonnerie und Gegensprechanlage im Eingangsbereich. Balkongeländer Metallkonstruktion mit Handlauf und Längsstreben an Brüstung montiert. Farbe gemäss Farb- und Materialkonzept. Treppengeländer Staketen in Metall im Treppenauge geführt. Farbe gemäss Farb- und Materialkonzept.

Schreinerarbeiten

Wohnungseingangstüren EI 30 Volltüren mit Rahmen und Chromstahlgriff, Farbe gemäss Farb- und Materialkonzept. Innentüren Volltüren Futter Verkleidung mit Chromstahlgriff, Türblatt 200 cm hoch, bündig, Farbe weiss. Garderobe mit Hochschrank, Hutablage und Kleiderstange gemäss Plan oder gegen Mehrpreis gemäss Käuferwunsch.

Unterlagsböden

Im Erdgeschoss werden die Böden nass in nass ausgeführt. Im Treppenhaus und in den Wohnungen werden die Unterlagsböden schwimmend auf der nötigen Wärme- und Trittschalldämmung ausgeführt.

Küchen

Küche gemäss Referenzofferte (Anpassungen gegen Mehrpreis Käufer möglich):

1.Obergeschoss	5 ½ Zimmer-Whg	Fr. 25'000.00
	3 ½ Zimmer-Whg	Fr. 20'000.00
2.Obergeschoss	5 ½ Zimmer-Whg	Fr. 25'000.00
	3 ½ Zimmer-Whg	Fr. 20'000.00
Attika	5 ½ Zimmer-Whg	Fr. 30'000.00
	3 ½ Zimmer-Whg	Fr. 25'000.00

Sanitärräume

Sanitärapparate gemäss Referenzofferte:

1.Obergeschoss	5 ½ Zimmer-Whg	Fr. 22'000.00
	3 ½ Zimmer-Whg	Fr. 12'000.00
2.Obergeschoss	5 ½ Zimmer-Whg	Fr. 22'000.00
	3 ½ Zimmer-Whg	Fr. 12'000.00
Attika	5 ½ Zimmer-Whg	Fr. 27'000.00
	3 ½ Zimmer-Whg	Fr. 17'000.00

Treppen

Ortsbeton schallschutzisoliert, mit Natursteinplatten belegt.

Cheminée + Feuerstellen

Sind nicht im Kaufpreis enthalten. Die in den Plänen eingefügten Feuerstellen haben Beispiel-Charakter.

Boden- und Wandbeläge

Hauseingang mit integrierter Putzschleuse. Budget Boden- und Wandbeläge (gemäss Referenzofferten):

Boden- und Wandplatten in den Nasszellen CHF 70 / m²
Parkett in den Zimmern und Wohnräumen CHF 100 / m²
Sockelleisten CHF 10 / m

Die Lieferung sowie die Verlegearbeiten, soweit Standardmasse und normale Verlegearten, sind im Kaufpreis inbegriffen.

Baureinigung

Professionelle Endreinigung vor dem Bezug der Wohnungen.

Umgebung

Roh- und Feinplanie mit Ansaat (Rasen, Naturwiese), Bepflanzung (Bäume, Hecken), Kinderspielplatz mit Spielgeräten. Wegführung mittels Gehwegplatten, Zufahrt asphaltiert.

Feuerlöscher

Gemäss den feuerpolizeilichen Vorschriften.

Bemerkungen

Materialität und Farbe einzelner Bauteile können vom Käufer bestimmt werden. Frühzeitig mitgeteilte Spezialwünsche werden berücksichtigt, insofern sie die Bauausführung nicht beeinträchtigen.

Entsprechende Minder- bzw. Mehrkosten gehen zu Gunsten bzw. zu Lasten des Käufers, zuzüglich 10 % Architektenhonorar. Änderungen des Baubeschriebs, die aus technischen bzw. wirtschaftlichen Gründen erforderlich sind bleiben vorbehalten. Leistungen, die im Baubeschrieb nicht erwähnt sind, werden in Standardqualität ausgeführt. Die eingezeichnete Möblierung ist nicht im Kaufpreis enthalten.

Im Verkaufsdossier geben die Visualisierungen ausschliesslich die Sicht des Illustrators wieder. Es handelt sich nicht um reale, sondern digitalisierte Fotomontagen; diese sind nicht verbindlich. Die verwendeten digitalen Visualisierungen stellen lediglich Beispiele dar, die in dem Objekt noch nicht vorhanden sind, sondern so oder ähnlich realisiert werden können. Sie haben Beispielcharakter.

Die Preise verstehen sich für 2022



Ritz Architektur AG

027 927 21 72

grengiols@ritzplan.ch

Grengiols, Dezember 2021 RH/lf

Planung und Ausführung



Kupferbodenstrasse 4
3993 Grenchols

Telefon 027 927 21 72
Mobile 079 221 04 10

grenchols@ritzplan.ch
www.ritzplan.ch

Auskunft / Verkauf

RE/MAX
RE/MAX Brig

Furkastrasse 7
3900 Brig

Telefon 027 924 68 68
Mobile 079 252 59 39

info@remax-oberwallis.ch
www.remax-oberwallis.ch

